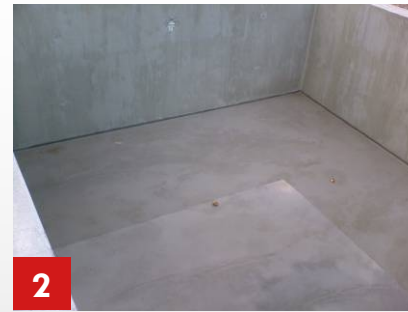




10 Schritte zum Schwimmbecken



1 Beckenkörper aus Stahlbeton nach dem Ausschalen.



2 Geschliffen, mit Mörtel gespachtelt und geglättet.



3 Einbauteile abgeklebt, Fläche gereinigt.



4 Grundierung der Wände im Walzverfahren.



5 Besandung.



6 Beckeninnenflächen komplett grundiert und besandet.



7 Beschichtung der Wände im Spritzverfahren.



7 Beschichtung.



8 Beschichtung des Bodens. Material vergossen und verteilt.



9 Fertige Beckenbeschichtung.



10 Becken mit Randgestaltung in Betrieb.